

## NIHÂVEND ŞARKI

Usûlü : DÜYEK ( Benim yaralı gönlüm, güldüğümü kim görececek )

Müzik : SÂLİH SUPHİ SONER

Söz : VECDİ BİNGÖL

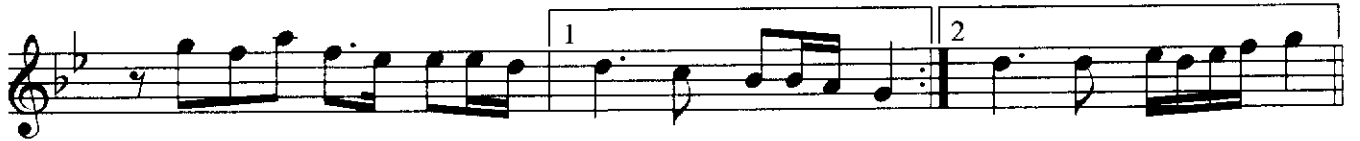
( ♩ = 144 )



(ARANAĞMESİ—)



Be nim ya ra lı gön— lüm gül dü ğü mü—



kim— gö re— cek (SAZ—) cek (SAZ—)



Bah çen de— bu ba har— aç ma dı— çi— çek (SAZ—)



Bah çen de— bu ba har— aç— ma dı— çi— çek (SAZ—)



Kim dir se ni ge ce gün düz— ağ la— tan Bir çift göz mü



se ni böy— le ka na— tan Bir za man— lar sa na yâr— o



la cak— var— dı Be nim ya ra— lı gön— lüm—



Be nim— ya ra— lı— gön— lüm ya ra— ya— ra

./...

# NİHÂVEND ŞARKI

( 2. Sahife )

SÂLİH SUPHÎ SONER

lı gön lüm Sen bil ki bu aş kın\_\_\_\_\_ te sel\_\_\_\_\_ lî si

yok\_\_\_\_\_ U nut ar tık o nu in le din\_\_\_\_\_

pek\_\_\_\_\_ çok Bah çen de\_\_\_\_\_ ge çe cek\_\_\_\_\_

bu yaz\_\_\_\_\_ her\_\_\_\_\_ sa\_\_\_\_\_ bah (SAZ\_\_\_\_\_ ) Ağ la ey ga

rip\_\_\_\_\_ gön\_\_\_\_\_ lüm dur\_\_\_\_\_ ma dan\_\_\_\_\_ ağ\_\_\_\_\_ la (SAZ\_\_\_\_\_ )

Ah gö nül\_\_\_\_\_ ah gö nül\_\_\_\_\_ ah\_\_\_\_\_ ah

(Son)  
E.B.

Benim yaralı gönlüm, güldüğümü kim görecek  
Bahçende bu bahar açmadı çiçek  
Kimdir seni gece gündüz ağlatan  
Bir çift göz mü seni böyle kanatan ?  
Bir zamanlar sana yâr olacak vardı  
Benim yaralı gönlüm  
Sen bil ki bu aşkın tesellîsi yok  
Unut artık onu, inledin pek çok  
Bahçende geçecek bu yaz her sabah  
Ağla ey garip gönlüm, durmadan ağla  
Ah gönül ah gönül ah ah ...

(Vecdi BİNGÖL)